

便携式耐用型标签打印机 ■ ■ ■



RL3

RL4

功能一览 ■ ■ ■

- **坚固可靠** - RL 系列坚持严格的标准，即使在最恶劣的环境下也能胜任，而且通过了 MIL-STD 810F 跌落测试要求。RL 系列坚固耐用，接受了极端温度条件下的测试，在从 6 英尺（1.8 米）高处连续摔落到水泥地面 26 次后，仍然能够继续工作。
- **配件种类齐全** - 灵活多用的 RL 系列拥有一系列充电和安装配件，可以挂在腰上，也可以装在货车上，甚至装在叉车上并充电。
- **方便集成** - RL 系列拥有常见的语言仿真功能，可以让您轻松地替换工作环境中现有的打印机。这款打印机还兼容最常见的 WMS 软件包，并拥有选装的无线 802.11 和蓝牙接口。
- **强劲的电池电量** - 持久耐用的锂离子电池提供最大的电量，足够在 8 小时值班期间不间断使用，甚至可在最严苛的条件下使用。
- **简便易用** - 谁也不喜欢换打印机纸卷，为此我们对它进行了简化，现在您用一只手便能完成它。此款打印机还拥有一个人用户界面按钮简洁、字迹清楚易读的液晶显示屏，以及方便标签应用的“撕开即用”（peel-and-present）机制。
- **种类齐全的介质和耗材** - 我们经认证的标签耗材程序可确保 RL 系列实现无故障的最佳性能，并保证最高质量的打印输出和图像稳定性。
- **为期 2 年的保修服务** - 提供行业唯一的 2 年标准保修服务，比其他公司的保修期多出一倍！

Datamax-O'Neil 以生产坚固耐用、高度可靠的便携式票据打印机而享有盛誉，现在它运用这一专长设计出了行业中最坚固耐用的便携式标签打印机。RL3（3 英寸/76 毫米）和 RL4（4 英寸/102 毫米）是持久耐用的热敏式打印机，设计坚固，性能可靠，在其他打印机报废后仍能继续长期运行。事实上，我们对它们的质量和长期的可靠性非常有信心，为此我们为客户提供 2 年的免费保修服务，比其他公司的保修期多出一倍。

去过仓库的人都知道，出货的处理速度越快、越有效，生产效率就越高，错误也会越少。RL 系列可以让工人直接在现场打印和使用条码标签，以此提高工作效率。使用 RL 系列按需打印标签还可避免批量打印的标签被混用的风险，并可节省由潜在装运错误造成的数千美元费用。该款打印机甚至可以安装在叉车上，使用更加便捷，功能更加丰富。

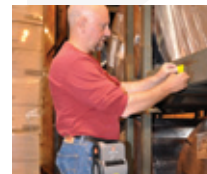
现在集成已经变得更加便捷。使用 Datamax-O'Neil 的语言仿真功能即可替换现有的打印机。RL 系列兼容最常用的仓库管理软件程序、独立的标签设计程序以及远程管理软件包。

主要应用 ■ ■ ■



物流和配送

- 库存标签
- 货物清单 ID 标签
- 收货标签
- 发货标签



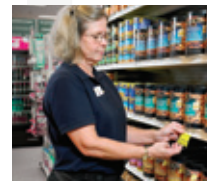
制造业

- 在制品标签
- 收货和位置标签
- 货物清单 ID 标签
- 发货标签



包裹

- 发货标签
- 接驳运送标签
- 箱柜标签
- 停放位置标签



零售

- 物品标签
- 货架牌
- 特价标签和货架卡
- 退货标签和吊牌

优点 ■ ■ ■

提高效率，减少差错 - 在许多零售环境中，工人到一个统一的地点领取“批量打印的”标签和货架牌。虽然这种办法行的通，但是也会造成将时间浪费在往返的路上以及潜在的标签错误风险。RL 系列避免了“标签被混淆”的危险，实现了现场即打即用的好处。而且，工人不会把时间浪费在往返领取标签的路上，因此零售效率更高，更有成效。

提高工作效率 - RL 系列能与繁忙的仓库保持一致的节奏。即使在寒冷的环境中，每次仍能快速准确地打印标签。另配有较大的介质卷筒容量和电池，足够在整个值班期间使用，因此缩短了停工的时间。

享受更高的投资收益 - 面对当今艰难的经济环境，您肯定不希望把资金浪费在购买容易出故障的打印机上。RL 秉承了 Datamax-O'Neil 著名的可靠性，并享有业界唯一的 2 年标准保修服务。



您知道吗？

高质量的标签和纸张可以显著延长打印头的寿命。Datamax-O'Neil 为它的打印机提供一系列高质量的介质，包括定制和标准标签、凭条、票证介质和清洁产品。选择 Datamax-O'Neil，您就获得了拥有一流质量的承诺。而高质量则意味着性能和兼容性... 皆有保证。



datamax·o'neil

right by our customers.

超耐用型产品的投资回报

由于购买价格高，超级耐用型产品经常受到人们的忽视；然而，许多研究表明，在专业应用中，特别是在经常跌落或撞击的应用中，使用廉价硬件的成本远远大于购买超级耐用型设备的成本。RL 系列打印机经受得住各种不当操作。它通过了 MIL-STD 810F 标准的认证，即使多次从 6 英尺（1.8 米）的高度落到水泥地面上，仍然能够正常工作。

1 当打印机摔落或发生碰撞时，双层壁结构和橡胶缓冲器可吸收并转移能量，从而保护关键的打印头并确保滚筒对齐。

2 压铸镁托架、大号的不锈钢铰链销和齿轮可进一步加强对滚筒的保护。

3 压铸镁门锁拥有最佳的重量强度比，当发生摔落时，不会像塑料或薄金属那样容易断裂或弯曲。门锁的重量轻且坚固耐用，可确保反复使用以及承受多次从 6 英尺（1.8 米）高处摔落到水泥地面的冲击。

4 坚固的介质臂由不易卡住或折断的厚介质柱构建而成。较大的螺钉和持久耐用的滑动装置可确保此移动部件在打印机的整个使用期内可以无故障地工作。

5 橡胶外壳采用弧形设计，可用来保护嵌入式液晶显示屏和按钮。内部防震和防潮泡沫材料可用来进一步保护液晶显示屏设备。



6 接口护盖由持久耐用的橡胶材料制造而成，在接口处于未使用状态时，可用来防止其受外部环境的影响。

我们利用已有的耐用型便携式打印机方面的知识，确保打印机的电路板受到 RL 系列的外壳和独立子结构的充分保护。

测试 我们能够提供行业唯一的 2 年保修服务，其中一个原因是我们在工程领域有着丰富的经验，并且对产品进行了严格的测试。

一次又一次摔落... 使用军用标准 MIL-STD 810F 测试程序对 RL 系列加以测试，其中要求打印机从任意角落、边缘和平面连续摔落 26 次后仍然可以继续工作。RL 系列通过了从 6 英尺（1.8 米）高处摔落到水泥地面的 MIL-STD 810F 测试！

磨损 - 在测试过程中，嵌入式门锁和接口护盖可开关 30,000 次，从而确保其完整性和长期可靠性。

环境温度测试 - RL 系列经过严苛测试，可确保在极端温度（包括冷库常见的冰冻环境）下实现无故障应用。

物理特性

- 尺寸：
 - **RL3:** 5.6" (宽) x 7.6" (高) x 3.2" (深) (142 x 193 x 81 mm)
 - **RL4:** 6.5" (宽) x 7.9" (高) x 3.2" (深) (166 x 200 x 81 mm)
- 重量 (仅打印机)：
 - **RL3:** 1.95 磅 (0.88 kg)
 - **RL4:** 2.16 磅 (0.98 kg)
- 摔落规格：
 - 6 ft. (1.8 m) MIL-STD 810F
- 用户界面：
 - 128 x 64 液晶显示屏, 带白色背光灯
 - 四 (4) 个按钮用户界面

用户环境

- 运行温度：
 - 4° 至 122°F (-20° 至 50°C)
- 存放温度：
 - 40° 至 140°F (-40° 至 60°C)
- 充电温度：
 - 41° 至 104°F (5° 至 40°C)
- 相对湿度范围：
 - 相对湿度为 10% 至 90% (无冷凝)
- ESD 保护：
 - **RL4:** 8kV 空气 / 6kV 接触
 - **RL3:** 6kV 空气 / 6kV 接触

打印技术

- 打印头：
 - 热敏
 - 每英寸 203 个点 (每毫米 8 个点)
- 打印宽度：
 - **RL3:** 2.8" (72 mm)
 - **RL4:** 4.125" (105 mm)
- 打印速率：
 - 每秒 4 英寸 (每秒 102 毫米)

内存

- 32 MB RAM/64 MB 闪存

介质

- 介质类型：
 - **RL3:** 1.00"– 3.12" (26– 79 mm)
 - **RL4:** 2.00"– 4.12" (51– 105 mm)
 - 有衬标签、无衬标签或者票证纸
 - 黑条或间隙感测
 - 外部折叠或纸卷耗材
- 最大纸卷容量：
 - 2.65" (67 mm) 外径
 - 0.75" (19 mm) 纸卷内径
- 介质厚度：
 - 2 密耳至 6.5 密耳
- 为了实现最佳的打印质量和打印机性能, 请使用经认证的 Datamax-O'Neil 耗材。

* 仅在配有衬选项的 RL 系列打印机中使用

通信

- 串行端口：
 - RS232, 最高 460.8 kbps
- USB：
 - 2.0 (全速)
- 蓝牙：
 - 支持的版本: 2.1 版, 2 级
 - 串行端口配置文件
- 802.11 a/b/g:
 - 网络标准: IEEE 802.11 a/b/g
 - 无线访问模式: 基础构架和点对点
 - 安全协议:

	WEP	WPA	WPA2
模式		PSK/企业	
安全性/加密	64/128	TKIP/RC4	CCMP/AES
身份验证	LEAP, EAP-PEAP, EAP-FAST, EAP-TTLS, EAP-LEAP		

- 网络支持: DHCP, TCP, UDP, DNS, BOOTP

电源

- 电池：
 - 14.8V 锂离子, 2200 mAh (33 W-h)
- 直流电输入：
 - 外部直流电源插座, 11-15V, 内置尖峰和浪涌保护
 - 外部充电触点, 11-15V, 内置尖峰和浪涌保护 (仅 RL4 型号上标配)
- 再充电: 4 至 6 个小时
- 耐用性：
 - **RL3:** 连续工作 8 小时打印 5500 多张 3"x1" (76.2 x 25.4 mm) 标签。
 - **RL4:** 连续工作 16 小时打印 320 多张 4"x6" (100 x 150 mm) 标签。

机构认证

- 最新认证列表, 请联系我们的销售代表

保修

- 使用经批准的耗材时为 2 年
- 有关延保支持选项, 请联系我们的销售代表

条码/字体/图形

- 标量字体：
 - CG Triumvirate™ Bold Condensed、CG Triumvirate 和 CG Times
- 标准字体：
 - 10.7CPI, 18.5CPI, 20.4CPI, 22.6CPI, 34.0CPI, OCR-A, OCR-B (可提供其他字体)
- 可下载的字体类型：
 - True Type, Bitmap
- 字符集：
 - 支持 Unicode/UTF8; 50 个国际符号集、Big 5、JIS、Shift JIS 及更多
- 可选字符：
 - Arabic, Greek, Cyrillic, Hebrew, Unicode 子集 (包括 Latin)
 - 亚洲 (包括 Big 5、Simplified Chinese、Kanji、Hangul 和 Shift JIS); 其他可用的国际字符
- 条码：
 - 线性: Codabar, Code 3 of 9, Code 93, Code 128, EAN-8, EAN13, Interleaved 2 of 5, HIBC, PLESSEY, MSI/Plessey, UCC/EAN-128, UPC-A, UPC-E, UPC 2 and 5 digit addendums, Postnet, Telepen, UPS MaxiCode, FIM,
 - 二维条码码: PDF417, Aztec, QR Code, GS1, Datamatrix, TLC39, MicroPDF417
- 图形：
 - 支持闪存中的图形/徽标和瞬态“一次打印”图形存储

软件/固件

- NETira Label Design – 标签制作工具
- NETira Remote Management – 监控和管理打印机
- NETira Configuration Tool – 全面的打印机设置实用程序
- 控制语言兼容性：
 - DPL, ZPL II®, CPCL, IPL™, XML, EPL Easy Print
- 设备管理兼容性：
 - Wavelink® Avalanche™ MC
- 网络兼容性：
 - 基于 TCP-IP 的网络
 - 基于 AS/400 (LPD) 的网络
- 驱动程序：
 - Windows® CE, Windows® Desktop, USB
- 标签设计软件的兼容性：
 - BarTender®, Niceware/NiceLabel 及其他
- ERP 系统：
 - SAP, Oracle
- 软件开发套件：
 - C++, Visual Basic
 - iOS (Apple), Android, Blackberry

选项

- 802.11 a/b/g
- 蓝牙通信 v2.1
- 无衬



您知道吗?

Datamax-O'Neil **延保服务**在初始质保期过后延长质保期限, 让用户放心地使用打印机。延保支持包括快速的响应时间、各种全面的服务选项以及一系列合同期限选项。(并非适用于所有国家或地区)





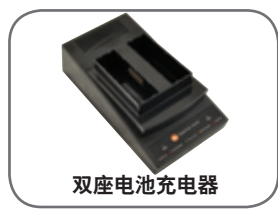
RAM Mount 兼容适配器



电压转换器



多设备充电适配器



双座电池充电器



保险盒电源电缆套件



IP54 便携式软包

每一款 RL 系列打印机都包含： (1) 电池和 (1) 旋转式皮带扣

必备

交流电适配器

可提供美国、英国、澳大利亚、瑞士或欧洲标准的交流电适配器（标准或高容量*）。

推荐

*高容量交流适配器仅适用于美国、英国或欧洲标准的插头

串行电缆

用于连接便携式计算机或台式计算机的 DB9 F 电缆。

USB 电缆

USB 下载电缆（小型 B 到 USB-A）。

清洁卡和套件

建议使用清洁卡，以延长打印头的使用期限（有关详细信息，请访问 www.datamax-oneil.com/supplies）。

选装

RAM Mount™ 兼容转接器

确保打印机安全并且易于在叉车上使用。包括转接器板和 1-1/2" 的球。其他部件可通过 RAM Mount 获得。

电压转换器

12-60V 直流/直流电源适配器。

多设备充电适配器

允许您立即使用 (4) 2 座电池充电器为 (4) RL 系列打印机充电，并且要求使用高容量交流适配器（另行销售）。

备用电池

锂离子，14.8V, 2200 mAh。

双座电池充电器

2 座电池充电器可确保为额外的电池充电，并且供随时使用。

保险盒电源电缆套件，10 英尺

通过车辆的保险盒为打印机充电。现有装置配有长度分别为 3 英尺、6 英尺和 10 英尺的延长线。

IP54 便携式软包

防止打印机受各种环境影响，例如尘土和潮湿；符合 IP54 测试标准。

香烟打火机适配器

允许您通过车辆香烟打火机为打印机充电。

转座腰带

粘扣带可沿着皮带束紧，舒适且安全；不仅可以确保打印机安全，而且方便工人在弯腰或上下车时转动。

手带和肩带

选择使用手带或肩带以实现最高的舒适度和灵活性。

通用安装架

快速释放锁闭机构和背板，可安装到各种位置。



是否需要选购台式标签打印机？

Datamax-O'Neil 致力于制造一系列台式标签打印机，是制造业、仓储、保健、票务、邮政服务和 RFID 标记需求的理想选择。有竞争力的定制和标准介质产品还可满足您对所有标签、票证和票券的需求。



ISO 9001: 2008
CERTIFIED

了解更多，请访问 www.datamax-oneil.com

初步规格可能随时更改，如有更改，恕不另行通知。ZPL II 是 ZIH Corp 的注册商标。IPL 和所有其他品牌名称、产品名称或商标属于各自的所有者。
版权所有 2012, Datamax-O'Neil (版本 10022012)



datamax·oneil
right by our customers.

A Company